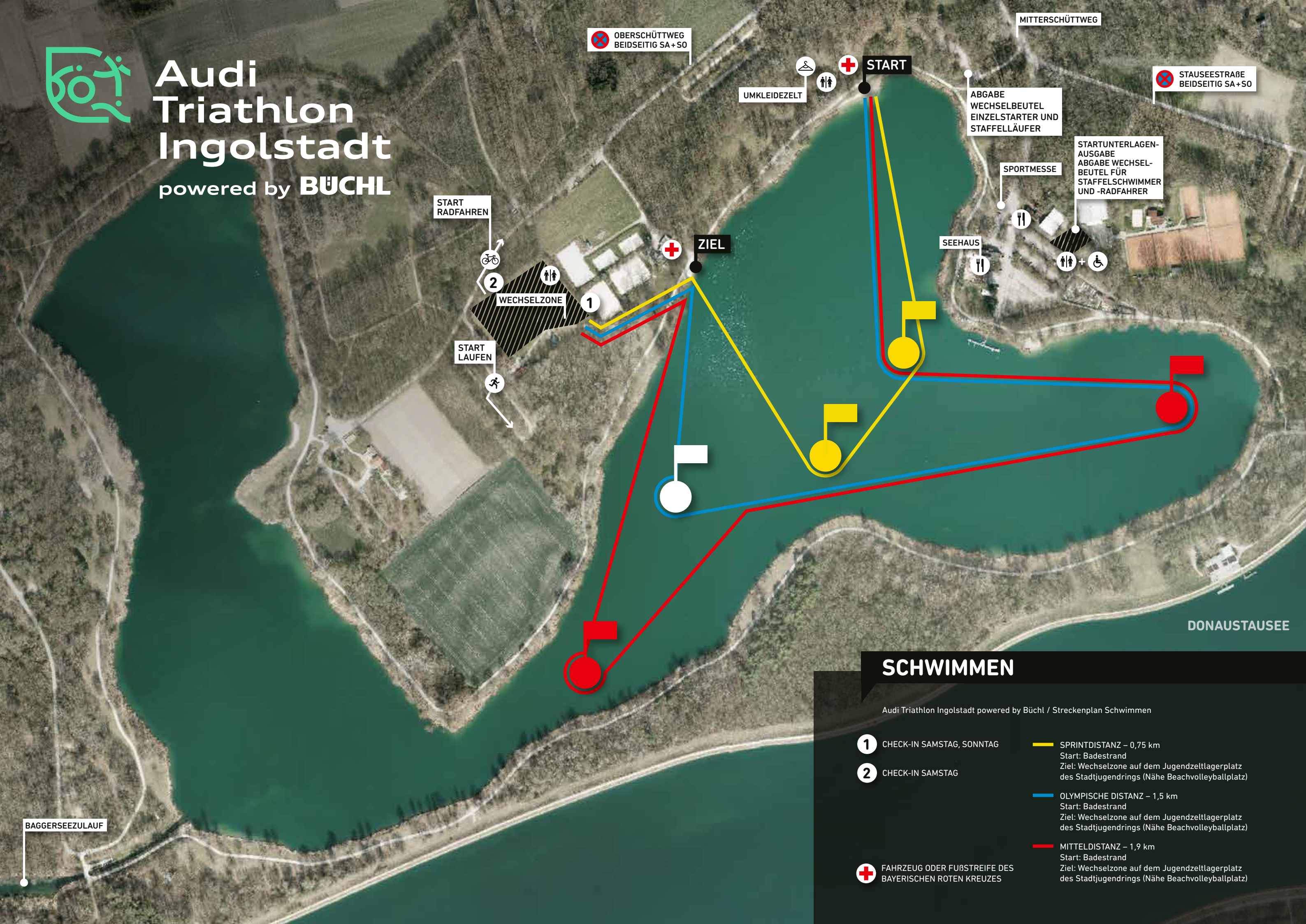




Audi Triathlon Ingolstadt

powered by **BÜCHL**



OBERSCHÜTTWEG
BEIDSEITIG SA+SO

MITTERSCHÜTTWEG

STAUSEESTRAßE
BEIDSEITIG SA+SO

UMKLEIDENZELT **START**

ABGABE WECHSELBEUTEL
EINZELSTARTER UND
STAFFELLÄUFER

STARTUNTERLAGEN-
ABGABE
ABGABE WECHSEL-
BEUTEL FÜR
STAFFELSWIMMER
UND -RADFAHRER

SPORTMESSE

SEEHAUS

START
RADFAHREN

ZIEL

WECHSELZONE

START
LAUFEN

DONAUSTAUSEE

BAGGERSEEZULAUF

SCHWIMMEN

Audi Triathlon Ingolstadt powered by Büchl / Streckenplan Schwimmen

- 1** CHECK-IN SAMSTAG, SONNTAG
- 2** CHECK-IN SAMSTAG
- SPRINTDISTANZ – 0,75 km
Start: Badestrand
Ziel: Wechselzone auf dem Jugendzeltlagerplatz
des Stadtjugendrings (Nähe Beachvolleyballplatz)
- OLYMPISCHE DISTANZ – 1,5 km
Start: Badestrand
Ziel: Wechselzone auf dem Jugendzeltlagerplatz
des Stadtjugendrings (Nähe Beachvolleyballplatz)
- MITTELDISTANZ – 1,9 km
Start: Badestrand
Ziel: Wechselzone auf dem Jugendzeltlagerplatz
des Stadtjugendrings (Nähe Beachvolleyballplatz)
- FAHRZEUG ODER FUßSTREIFE DES
BAYERISCHEN ROTEN KREUZES